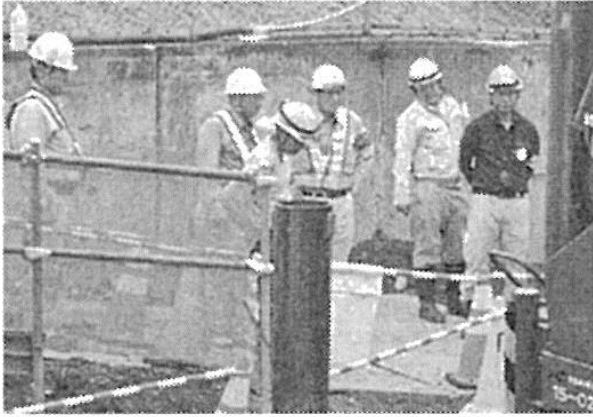


西田社長が建築現場パト

注意喚起し安全第一で 大成ロテック

大成ロテックの西田義則社長は8月20日、社会福祉法人ゆずの木発注の「(仮称)多摩シルバーハウス大規模改修工事」のパトロールを行った写真。

同工事は1992年に大成建設が新築工事を行った多摩シルバーハウス



において、増築による増床やデイサービス施設のリニューアルおよび厨房やエレベーターなどの既存設備のリニューアルが実施されるにあたり、建築工事の強化拡充を推進する同社が施工を請け負ったもの。

西田社長は、同工事を担当する社員に向けて「現場内の声掛けと事故防止の注意喚起により安全第一の施工を行ってほしい」と訓示するとともに、「休暇の積極的な取得による働き方改革の推進を」と呼びかけた。